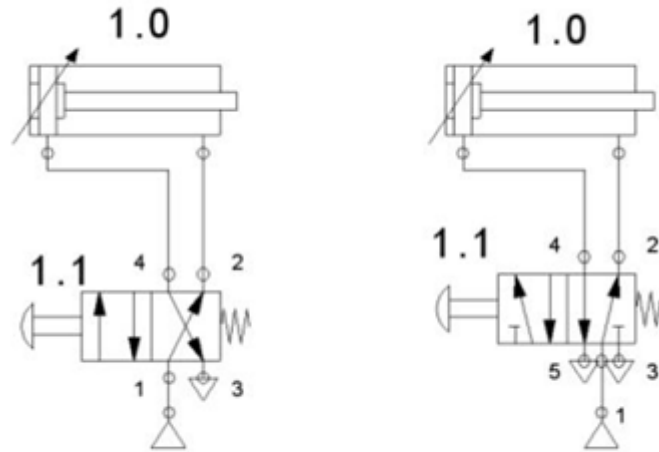


### Mando de un cilindro de doble efecto mediante un pulsador.

El vástago de un cilindro de doble efecto debe salir al accionar un pulsador y debe replegarse cuando se deje de actuar sobre el pulsador.



Para realizar este circuito necesitamos una válvula distribuidora que tenga dos vías de trabajo 4 y 2, para alimentar cada una de las vías de llenado y vaciado del cilindro de doble efecto, por ello tenemos que elegir una válvula distribuidora 4/2, o bien una válvula 5/2.

Si usamos la válvula 4/2, las conexiones de las vías 1 hacia 2 y de 4 hacia 3 mantienen el vástago replegado.

Al actuar sobre el botón de la válvula, ésta cambia de posición con lo que se modifica la conexión de sus vías, uniéndose 1 con 4 y 2 con 3, provocando la salida del vástago del cilindro.

Al dejar de actuar sobre el pulsador, el muelle de la válvula provoca que ésta recupere su posición inicial, con lo que el vástago del cilindro vuelve a replegarse.

Si se emplea una válvula distribuidora 5/2, el escape se produce a través de 5 o 3, pero el movimiento del cilindro sería el mismo.